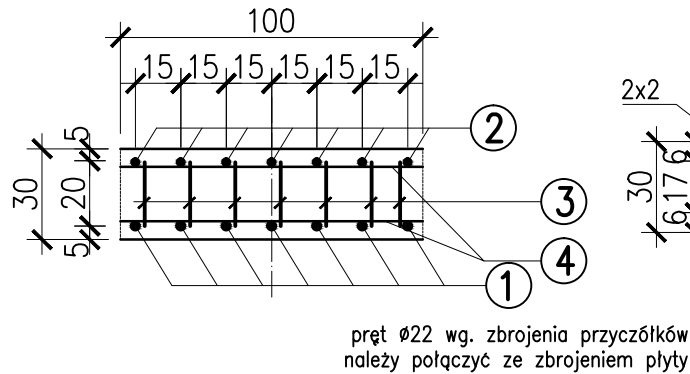
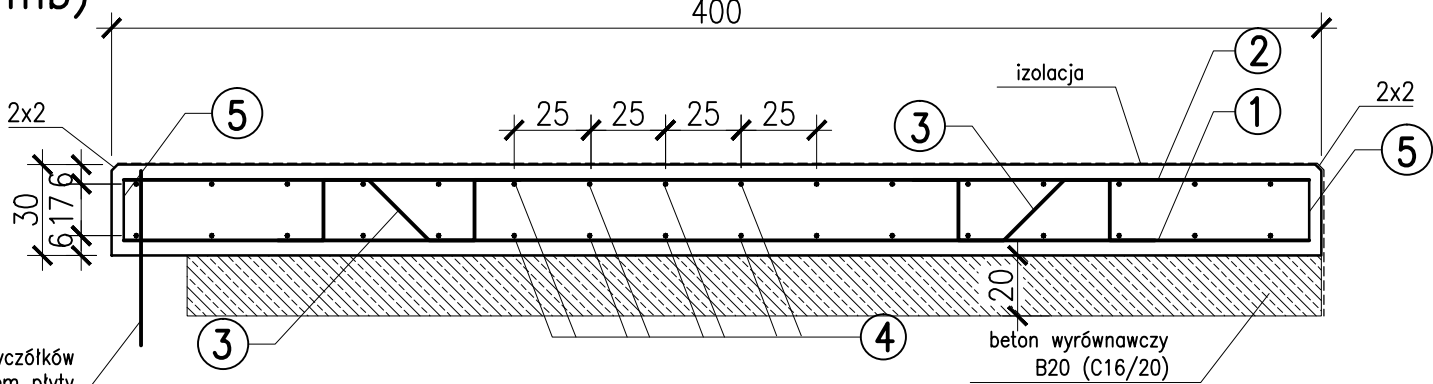


PRZEKRÓJ POPRZECZNY (1mb)



PRZEKRÓJ PODŁUŻNY



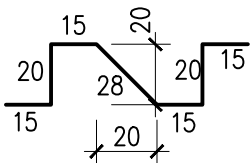
pręt $\varnothing 22$ wg. zbrojenia przyczółków należy połączyć ze zbrojeniem płyty

1 7 \varnothing 25, L=390

390

2 7 \varnothing 20, L=390

390

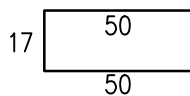


3 14 \varnothing 16, L=128

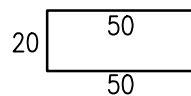
4 32 \varnothing 12, L=900

900

6 32 \varnothing 12, L=117
(pręt zamykający)



5 14 \varnothing 12, L=120



BETON (C30/37) – 11m³
STAL B500SP – 2262,7 kg
(lub inna zamienna)

BETON WYRÓWNAWCZY (C16/20) – 8m³

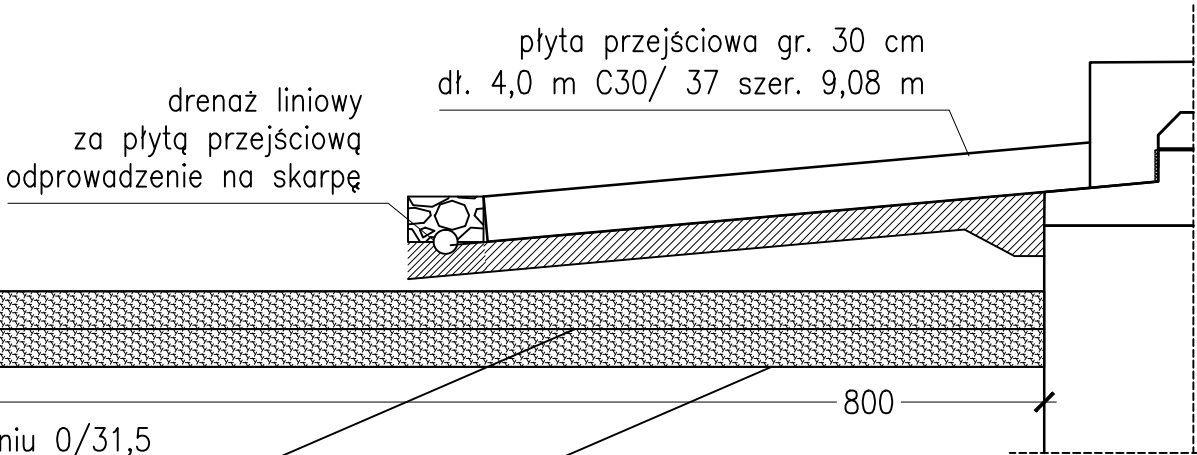
ZESTAWIENIE STALI PŁYTY PRZEJŚCIOWEJ

Nr pręta	Średnica pręta	Ilość sztuk	Długość				
	[mm]	[szt]	[m]	#12	#16	#20	#25
1	25	64	3,9			249,6	249,6
2	20	64	3,9			249,6	
3	16	128	1,28		163,84		
4	12	32	9	288,00			
5	12	128	1,2	153,60			
6	12	32	1,17	37,44			
Łączna długość [m]			479,04	163,84	249,6	249,6	
Masa 1m [kg]			0,89	1,58	2,47	3,85	
Masa razem [kg]			426,3	258,9	616,5	961,0	
Masa całkowita stali			2262,7				

UWAGA!!!

- zestawienie wykonano dla jednej płyty przejściowej szerokości 9,08 m, szerokość mierzona prostopadłe do osi jezdni
- na rysunku pokazano zbrojenie przypadające na 1m płyty (dot. poz. 1–3 oraz 5),
- pręt poz. 4 montować równoległe do ścianki zwirowej
- zestawienie dot. 1 szt. płyty przejściowej.

Szczegół płyty przejściowej 1:50



25 cm mieszanka niezwiązana C90/3 o uziarnieniu 0/31,5 stabilizowana georusztem,

25 cm mieszanka niezwiązana C90/3 o uziarnieniu 0/31,5 stabilizowana georusztem,

Biuro Projektów, Ekspertyz i Nadzorów Mostowych Karol Kobiela
ul. Tylna 17a/1, 65–413 Zielona Góra tel. 665593233

STADIUM: PROJEKT WYKONAWCZY

INWESTYCJA:

Rozbudowa obiektu mostowego w miejscowości Kłobia w ciągu drogi powiatowej nr 2914C Lubraniec – Boniewo – Cetty

TYTUŁ RYSUNKU:

Zbrojenie płyt przejściowych data 12.2025 skala 1:25/50 nr rys. 8

Projektant: mgr inż. Karol Kobiela nr ewid. upr. LBS/0003/POOM/11

branża mostowa

podpis: